

Lai saņemtu ilgstošas sociālās aprūpes un rehabilitācijas pakalpojumu VSAC "Kurzeme", personai vai viņas likumiskajam pārstāvim (ja pakalpojums nepieciešams bērnam) jāvēršas pašvaldības **sociālajā dienestā** un **jāiesniedz:**

1

### Iesniegums

Iesniegumā norāda problēmu un tās vēlamo risinājumu



2

### Ģimenes ārsta izziņa

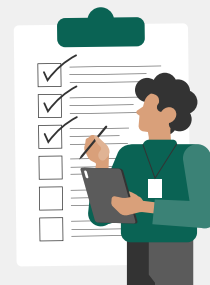
Izziņa par personas veselības stāvokli, kurā norādīts funkcionālo traucējumu veids, akūtas infekcijas pazīmes (ja tādas ir) un rekomendācijas aprūpei un profilaksei



3

### Psihiatra atzinums

Atzinums par personas psihisko veselību un speciālajām (psihiatriskajām) kontraindikācijām sociālo pakalpojumu saņemšanai



4

### Citi dokumenti

Piemēram, invaliditāti apliecināša dokumenti u.c., ja būs nepieciešami lēmuma pieņemšanai par pakalpojuma piešķiršanu.



#### **Sociālais dienests viena mēneša laikā:**

- veic izvērtējumu un pieņem lēmumu par pakalpojuma piešķiršanu vai par atteikumu piešķirt pakalpojumu un rakstiski informē personu par pieņemto lēmumu
- nosūta dokumentus Sociālās integrācijas valsts aģentūrai



**Kad Sociālās integrācijas valsts aģentūra pieņems lēmumu par pakalpojuma piešķiršanu, persona saņems lēmumu, kurā būs norādīta filiāle, kurā jāiestājas un iestāšanās termiņš**